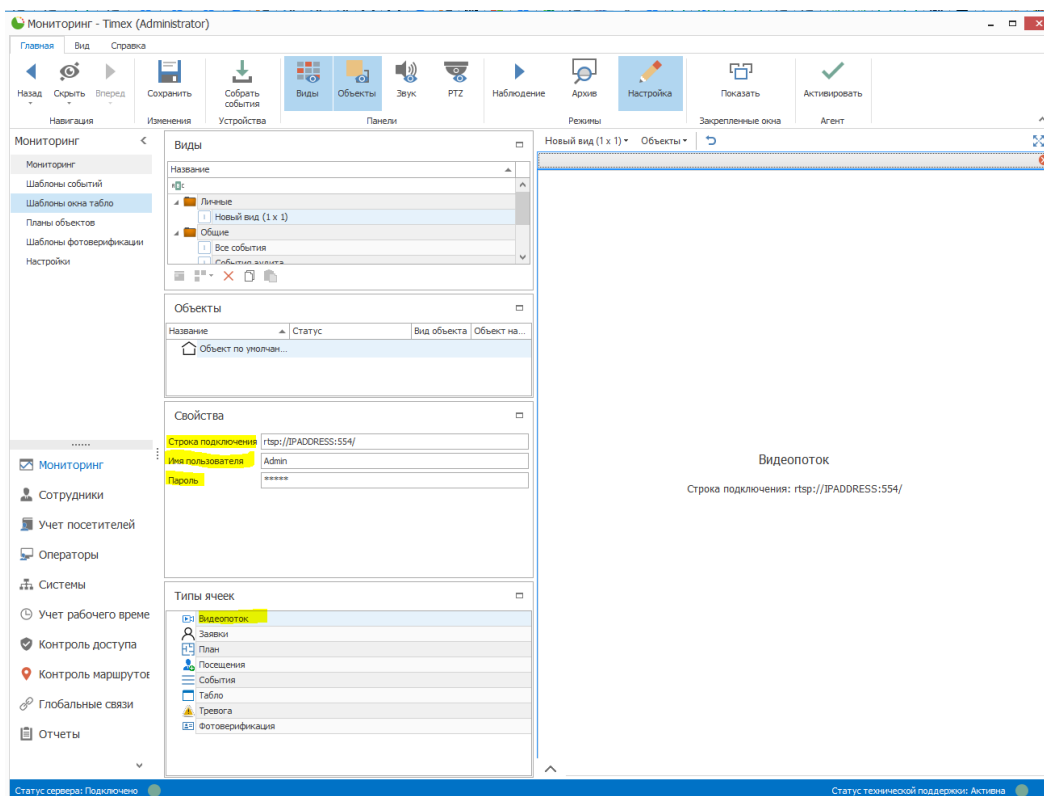


Timex 22.3

Интеграция с системой Orion Pro

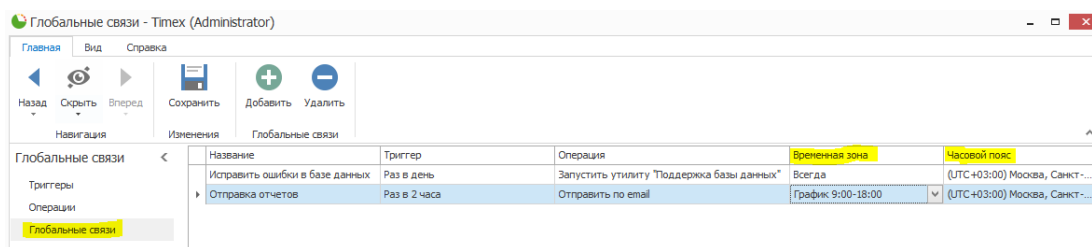
- Загрузка конфигурации с системы.
- Обновление статусов.
- Поддержка событий реального времени.
- Команды управления зонами и оборудованием.

Видеопоток в мониторинге



- Новый тип ячейки, позволяющий транслировать с видекамеры RTSP поток.
- Поддержка подключения по логину/паролю к видекамере.

Глобальные связи



- Возможность настраивать время срабатывания глобальной связи.

Системы

- Возможность настройки экспорта фотографий документов пользователей из Timex в систему Lenel.
- Возможность настройки фильтрацию по типам событий на стороне контроллеров серии ST-NC441.
- Поддержка новых команд для панели охранно-пожарной сигнализации Smartec Vesta.

Новые возможности

- Поддержка лицензионных ключей Guardant.
- Возможность удаления посещений из базы данных с помощью утилиты "Поддержка базы данных".
- Добавление расширенной информации при удалении событий в утилите "Поддержка базы данных".

Улучшения

- Значительно улучшена скорость работы приложений и сервисов.

- В мониторинге для типов ячеек: "План", "Табло", "Тревога" - добавлена поддержка выделения соответствующего элемента в дереве объектов через операцию контекстного меню.
- В утилиту "Смена IP-адреса" добавлена возможность изменения настроек соединения систем.
- Добавлена система предупреждений пользователя о приближении лимита по поддерживаемому объему базы данных при использовании SQL Server версии Express.
- Подсчитывается информация о количестве используемых систем во вкладке "Системы".
- Настройка "Уровней доступа" производится через дерево объектов.

Критические изменения

Если система работает с SQL Server версии Express и объем базы данных больше 9 Гб, то клиент Timex функционально ограничит свою работу до момента, пока база данных не станет объемом меньше 9 Гб. Ограничения вызваны тем, что SQL Server версии Express не поддерживает работу с базами данных объем которых свыше 10 Гб.

Обновление

Если у вас уже установлен Timex версии 22.2:

- Убедитесь, что у вас не закончилась техническая поддержка. Если у вас поддержка до 31 декабря 2022 года, то вам необходимо продлить техническую поддержку.
- Перед обновлением загрузите все события со всех терминалов/систем.
- Остановите все сервисы Timex и закройте приложения Timex на всех рабочих станциях.
- Сделайте резервную копию базы данных.

- Деинсталируйте Timex версии 22.2.
- Инсталируйте Timex версии 22.3.
- Запустите утилиту "Обновление базы данных" и пройдите все шаги мастера.
- Необходимо установить "TimexLicenseService" на одном из компьютеров системы Timex (если вы используете HASP-ключ/Guardant-ключ, то на компьютере с установленным HASP-ключом/Guardant-ключом).
- Настройте соединение с сервисами "TimexServerService" (через утилиту "Настройка доступа к SQL Server") и "TimexLicenseService" (через утилиту "Активация Timex").

Инсталляция

Если вы первый раз устанавливаете программу учета рабочего времени Timex, следуйте инструкции в документации.

Системные требования

Операционные системы (кроме embedded) с последними обновлениями:

- Windows 8.1 x64
- Windows Server 2012 R2 x64
- Windows Server 2016 x64
- Windows 10 x64
- Windows 11 x64
- Windows Server 2019 x64
- Windows Server 2022 x64

Поддерживаемые версии SQL Server:

- SQL Server 2016 x64
- SQL Server 2017 x64
- SQL Server 2019 x64